

무선랜 접속 프로그램 메뉴얼

- Window PC -

1. MNU_WLAN(교내사용자) 실행

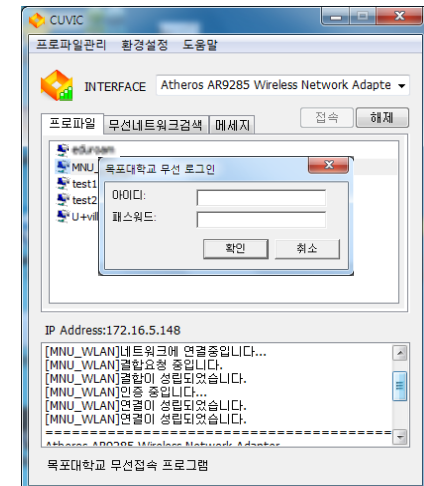
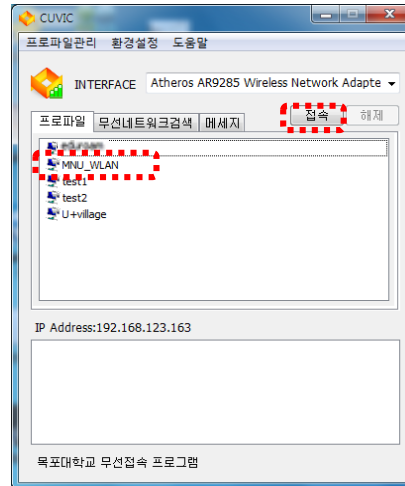
1.1 실행

- [바탕화면]의 [목포대학교 무선랜 접속] 아이콘을 더블 클릭 실행
- 또는 [시작] -> [모든 프로그램]-> [목포대학교 무선랜 접속] 실행



1.2 무선랜 접속(Login)

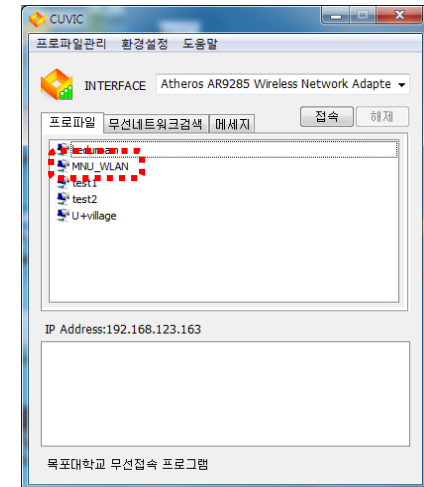
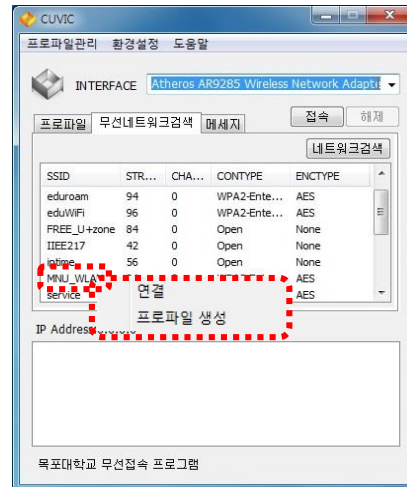
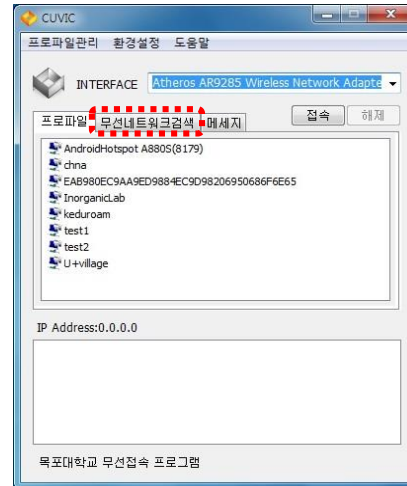
- [프로파일] 중 [MNU_WLAN] 선택
- [접속] 버튼 클릭
 - ※ [접속] 버튼은 [프로파일] 선택 후 활성화 됩니다
- [ID(사번, 학번), PASSWORD] 입력
- [확인] 클릭



2. 무선 랜 추가(ex. MNU_WLAN)

2.1 실행

- [무선네트워크 검색] TAB 이동
- [네트워크 검색] 클릭
- [MNU_WLAN] 오른쪽 클릭
 - > 프로파일 생성
- [프로파일]TAB으로 이동하면
[MNU_WLAN] 생성 완료



3. eduroam(외부사용자) 실행

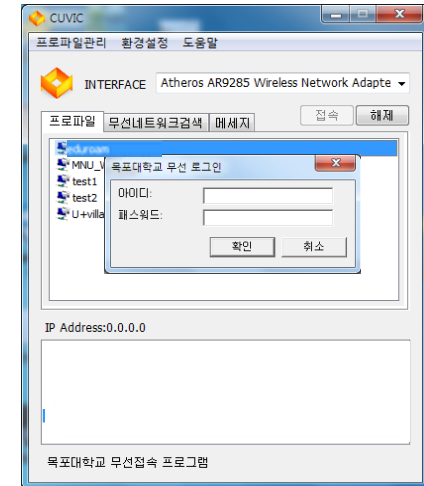
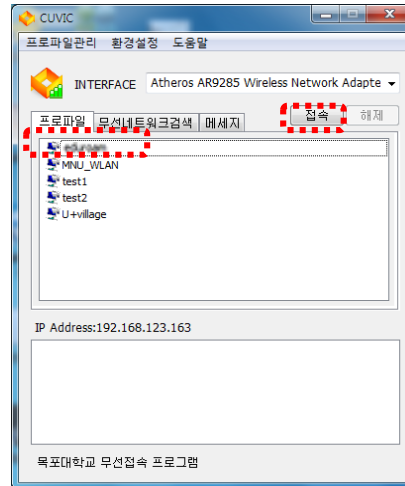
3.1 실행

- [바탕화면]의 [목포대학교 무선랜 접속] 아이콘을 더블 클릭 실행
- 또는 [시작] -> [모든 프로그램]-> [목포대학교 무선랜 접속] 실행



3.2 무선랜 접속(Login)

- [프로파일] 중 [keduroam] 선택
- [접속] 버튼 클릭
 - ※ [접속] 버튼은 [프로파일] 선택 후 활성화 됩니다
- [ID(ID@대학URL), PASSWORD] 입력
- [확인] 클릭
- [프로파일]TAB에 사용하고자 하는 무선 랜이 없을 경우 p.3 참조

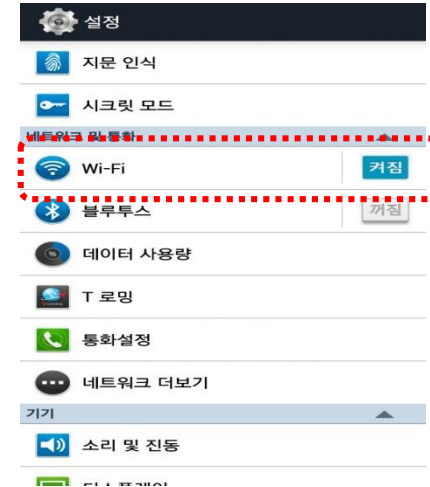


무선랜 접속 프로그램 메뉴얼

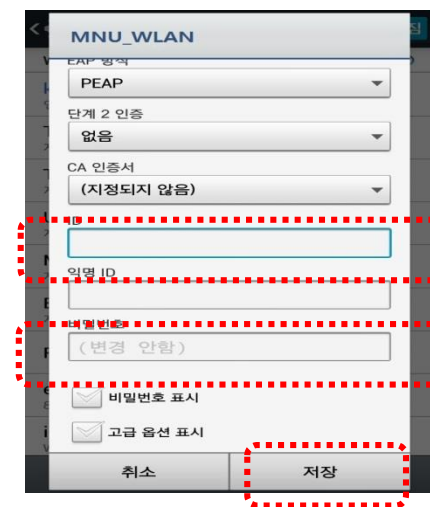
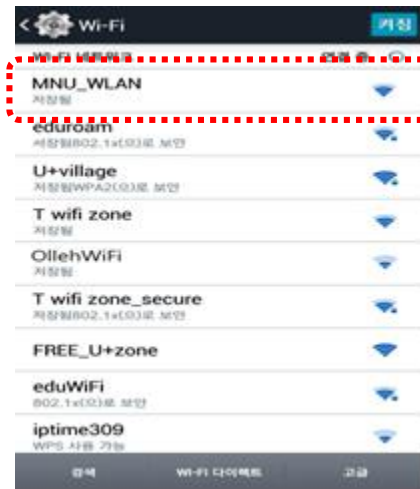
- ANDROID -

1. MNU_WLAN(교내 사용자) 사용법

- [환경설정] 또는 [설정]아이콘 터치
- [Wi-Fi] 터치
- [Wi-Fi]가 [끄기]로 되어있을 경우 터치하여 [켜기]

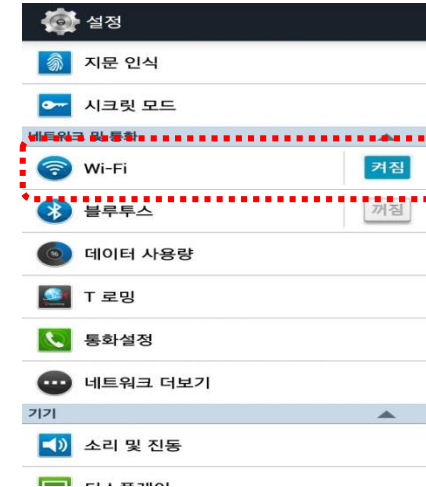
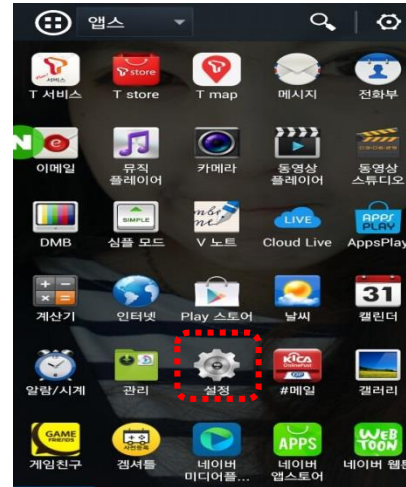


- [MNU_WLAN] 터치
- ID(사번, 학번), 패스워드 입력
- 저장

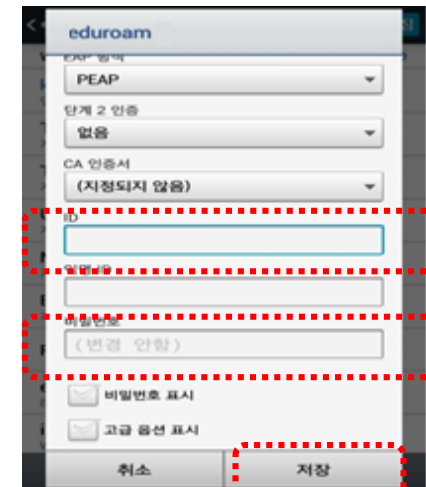


2. eduroam(타대학사용자) 교내무선망 사용법

- [환경설정] 또는 [설정]아이콘 터치
- [Wi-Fi] 터치
- [Wi-Fi]가 [끄기]로 되어있을 경우 터치하여 [켜기]

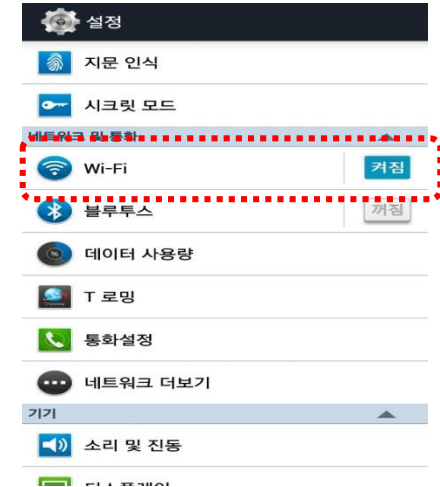
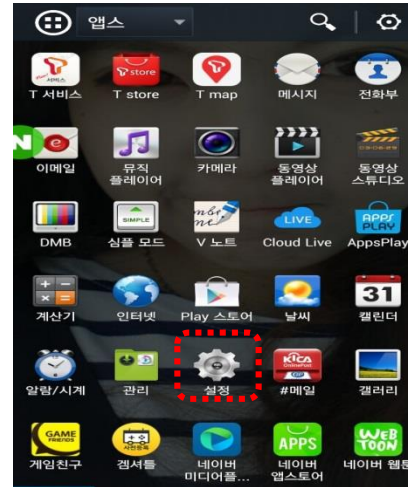


- [eduroam] 터치
- ID(ID@대학URL), 비밀번호 입력
- 저장

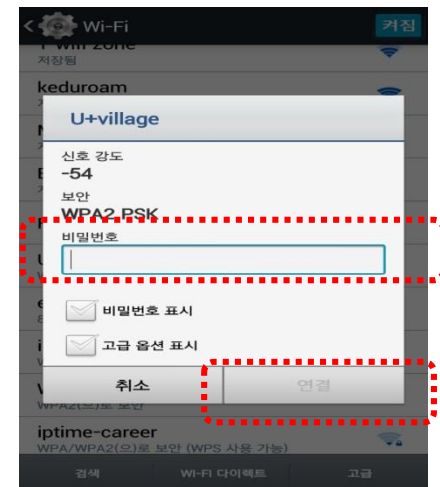
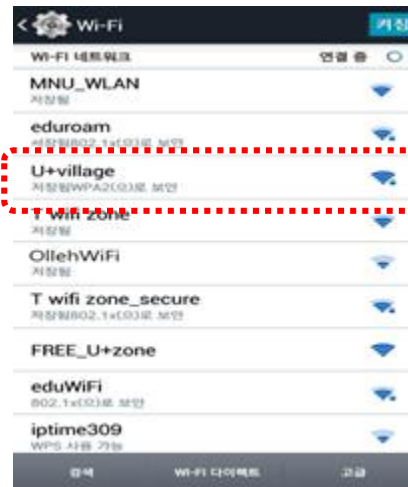


3. U+village 사용법

- [환경설정] 또는 [설정]아이콘 터치
- [Wi-Fi] 터치
- [Wi-Fi]가 [끄기]로 되어있을 경우 터치하여 [켜기]



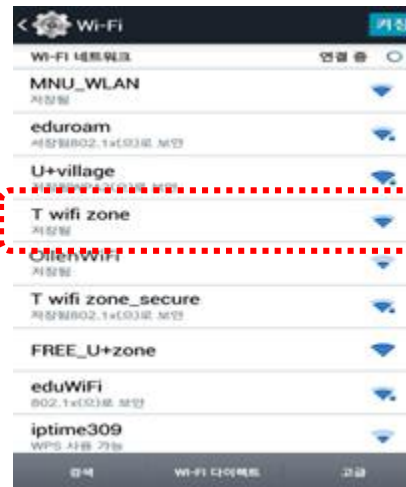
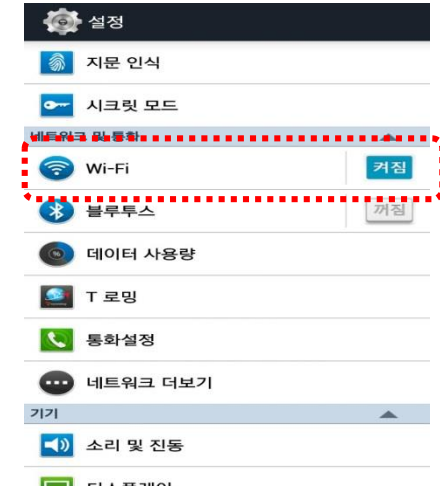
- [U+village] 터치
- 비밀번호 : Iguplus100 입력후
- 연결



4. T wifi zone 사용법 (SK 모바일 사용자)

- [환경설정] 또는 [설정]아이콘 터치
- [Wi-Fi] 터치
- [Wi-Fi]가 [끄기]로 되어있을 경우 터치하여 [켜기]

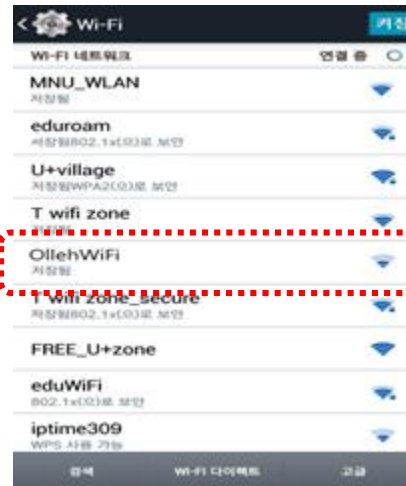
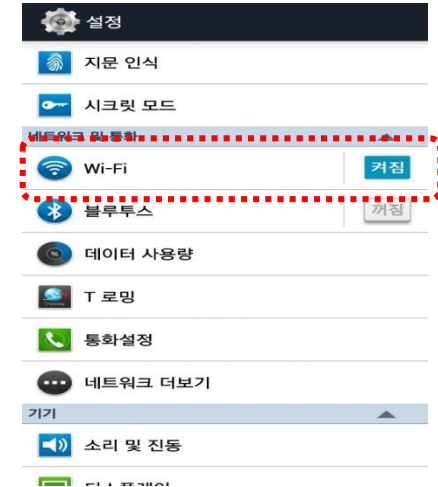
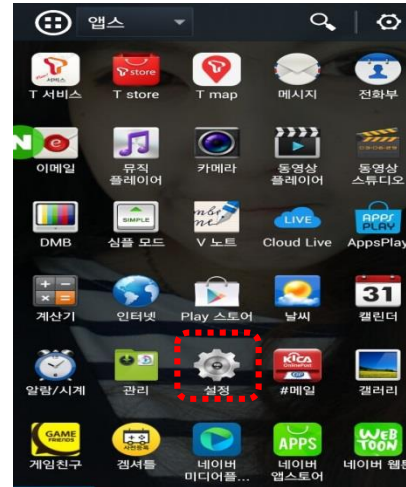
- [T wifi zone] 터치 후 이용



5. OllehWiFi 사용법 (KT 모바일 사용자)

- [환경설정] 또는 [설정]아이콘 터치
- [Wi-Fi] 터치
- [Wi-Fi]가 [끄기]로 되어있을 경우 터치하여 [켜기]

- [OllehWiFi] 터치 후 이용



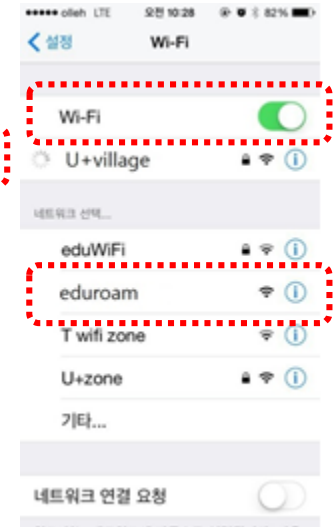
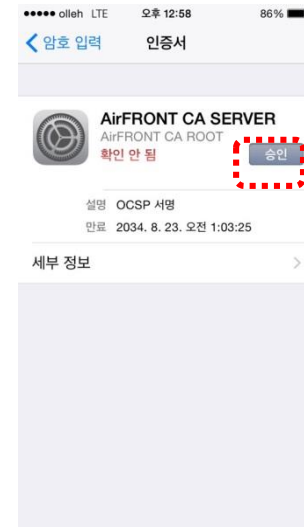
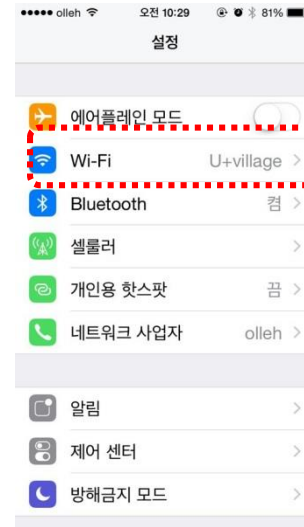
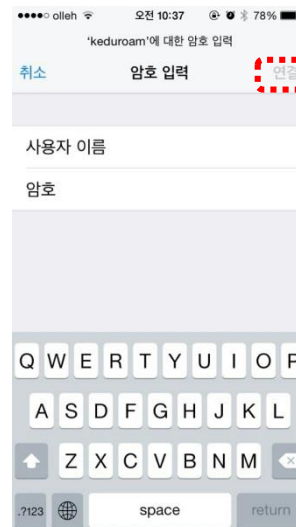
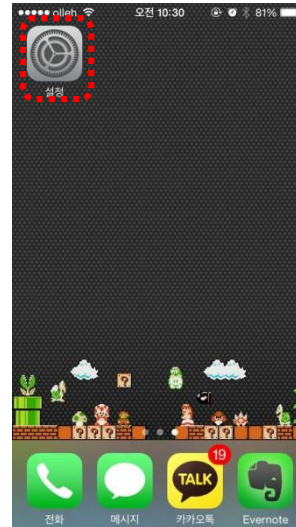
무선랜 접속 프로그램 메뉴얼

- IOS -

1. IOS eduroam(타대학 사용자)

1.1 실행

- [설정]아이콘 터치
- [Wi-Fi] 터치
- [Wi-Fi]가 [끄기]로 되어있을 경우
터치하여 [켜기]
- [eduroam] 터치
- [ID(ID@학교URL)],[password] 입력
- [연결] 터치
- [승인] 터치



1. IOS MNU_WLAN(교내 사용자)

1.1 실행

- [설정]아이콘 터치
- [Wi-Fi] 터치
- [Wi-Fi]가 [끄기]로 되어있을 경우 터치하여 [켜기]
- [MNU_WLAN] 터치
- [ID(사번, 학번)],[password] 입력
- [연결] 터치
- [승인] 터치

