

# IP 주소 설정방법 안내 (Windows XP)



대 상 교내 PC 사용자

OS 버전 Windows XP

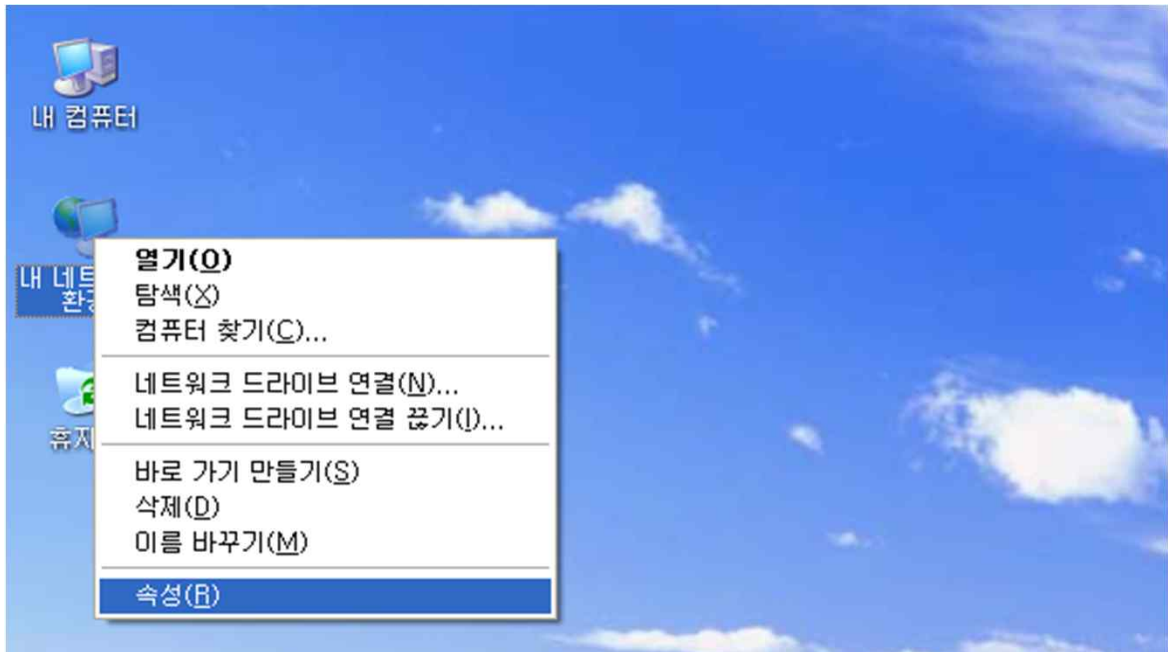
## Description

교내에서 인터넷을 이용하기 위해서는 해당 컴퓨터에 IP 주소를 입력해야 합니다. IP 주소란 인터넷 상에서 각각의 호스트를 구별하기 위한 논리적인 주소입니다.

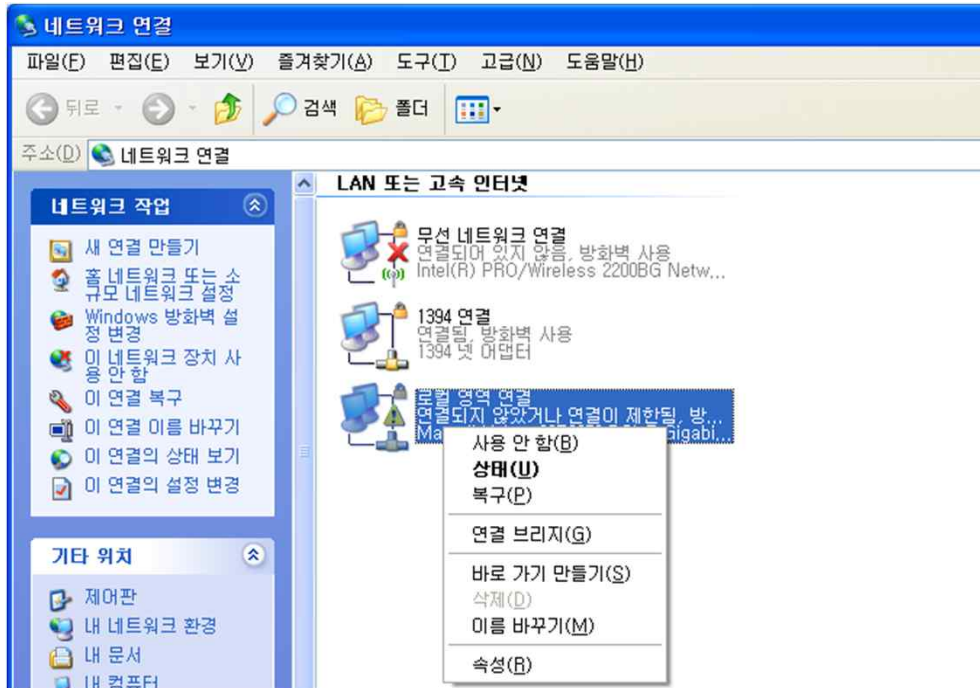
이 문서는 Windows XP에서 IP 주소를 설정하는 방법에 대한 안내입니다.

\* 주의 : 해당 컴퓨터의 상태에 따라 이 문서의 내용과 차이가 있을 수 있습니다.

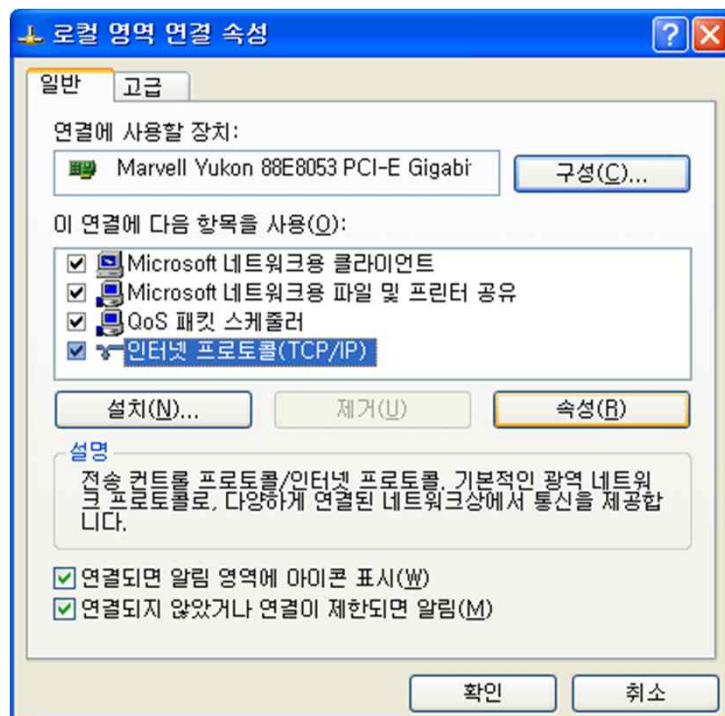
1. 바탕화면의 **내 네트워크 환경** 아이콘 위에서 마우스 오른쪽 버튼을 클릭합니다. 아래와 같이 **팝업 메뉴**에서 **속성(R)**을 선택합니다.



2. 네트워크 연결 창이 나오면 로컬 영역 연결 아이콘에서 마우스 오른쪽 버튼을 클릭합니다. 팝업 메뉴에서 속성(R)을 선택합니다.



3. 로컬 영역 연결 속성 창에서 인터넷 프로토콜(TCP/IP)를 선택하고 속성(R) 버튼을 클릭합니다.



4. 인터넷 프로토콜(TCP/IP) 등록정보 창에서 다음과 같이 설정하고 **확인** 버튼을 클릭합니다.

IP 주소 : *xxx.xxx.xxx.xxxx* (할당 받은 IP 입력)  
서브넷 마스크 : *255.255.255.0*  
기본 게이트웨이 : *xxx.xxx.xxx.1* (할당 받은 IP의 마지막 번호를 1로 수정하여 입력)

기본 설정 DNS 서버 : *168.126.63.1*  
보조 DNS 서버 : *202.20.99.11*

